



Bau-Dienstleistungen.ch



# PREISLISTE 2026

**Peter Schmid**  
**Baudienstleistungen AG**

Affoltern am Albis  
043 333 44 77

**H. Keller AG**

Bremgarten  
056 631 89 19



# INHALTSVERZEICHNIS

---

Inhaltsverzeichnis	2
Unser Unternehmen	3
Team in Affoltern am Albis	4
Täglich für Sie im Einsatz	5
Werkhof Affoltern am Albis	6
ZEN Sammelstelle Affoltern am Albis	7/8
Preise ZEN Sammelstellen	9
Werkhof Bremgarten	10
ZEN Sammelstelle Bremgarten	11
Preise Entsorgung	12
Material-Deklarations-Tabelle	13
Preise Mulden	14
Muldentypen	15
Tarif Fahrzeuge	16
Entsorgungslogistik	17
Unsere Gebinde-Auswahl	18
Öki Mobil	19
Kommunal-, Gewerbe- und Industrie-Entsorgung	20
Container-Logistik	21
Kranfahrzeuge	22/23
Tarif Baumaschinen	24
Unsere Kompetenzen	25/26
Humus/Kies/Zierkies/Gestaltungssteine	28-34
Allgemeine Bestimmungen	35



# 40

Mitarbeiter

# 15

LKW's  
Euro-Norm 6

# 3

Kranfahrzeuge  
Euro-Norm 6

Damit sind wir effizient, umweltgerecht und ressourcenschonend unterwegs. Verschiedene Raupen- und Pneubagger ab 2- bis 36-to, weitere Baumaschinen, Mulden in allen Grössen, Winterdienst- und Reinigungsfahrzeuge runden unseren Maschinenpark ab.

Unsere Kundschaft aus den Bereichen kommunale und kantonale Behörden, Industrie, Gewerbe und aus der Privatwirtschaft schätzt unseren speditiven, zuverlässigen und kompetenten Service.

Unsere Stärken sind: Rückbau, Leitungsbau, Aushub- und Baggerarbeiten, Bodenverbesserungen, Entsorgung und Wertstoffhandel (Schrott/Metalle/Papier/Karton etc.), Muldenservice, Kommunal-Entsorgung, Kies- und Naturstein-Handel.

# UNSER UNTERNEHMEN

---

- 2008** ● Gründung der Einzelfirma Peter Schmid Baudienstleistungen.
- 2009** ● Übernahme der H. Keller AG, Bremgarten sowie Beteiligung am Recyclingcenter Freiamt, Nesselbach.
- 2010/2011** ● Bau des neuen firmeneigenen Werkhofs an der Lindenmoosstrasse 9 in Affoltern a. A.
- 2012/2013** ● Fertigstellung und Bezug Werkhof mit integriertem Bürotrakt. Feierliche Neueröffnung mit Tag der offenen Tür im Frühling 2013.
- 2015/2016** ● Stetige Modernisierung des Fuhrparks. Ersatz und Neuanschaffung von diversen Kranfahrzeugen, 3-Achs-Abroller- und 5-Achs-Kipperfahrzeug.
- 2017** ● Installation der neuen mobilen Erdaufbereitungsanlage. Realisierung Unterbodendepot Hauser Allmend. Neuanschaffung von 26- & 36-to-Raupenbagger, 2 Langarmbagger, 20m<sup>3</sup>-Rad-Dumper sowie 2 Pneubagger.
- 2018** ● Rechtsformänderung der Einzelfirma Peter Schmid Baudienstleistungen zur AG. Weitere technische Erneuerungen wie GPS & Schnellwechselsystem. Im Mai 2018 übergibt Peter Schmid die Geschäftsführung an Roberto Molin.
- 2019** ● Ersatz/Neuanschaffung von 8-to-Raupenbagger, zwei Gabelstapler, eine Euro-6-Hydrodrive-Sattelzugmaschine sowie ein Umschlagbagger der neusten Generation. Weiter wurde der Fuhrpark mit einem Waschwagen ergänzt.
- 2020** ● Umbau und Errichtung neuer Entsorgungssammelstellen auf beiden Werkhöfen in Affoltern a. A. und in Bremgarten. Einführung Qualitätsmanagement und erfolgreiche Erstzertifizierung ISO 9001 und 14001.
- 2021** ● Geschäftsleitung neu organisiert und erweitert. Bauführung und Bau-Mannschaft erweitert. Neue Entsorgungssammelstellen an beiden Standorten in Affoltern a. A. und Bremgarten in Betrieb genommen.
- 2022** ● Neuorganisation Verkauf/Kundenbetreuung und Aussendienst. Installation und Inbetriebnahme einer Pöttinger Karton-Ballenpresse MP3200. Durchführung von Testtagen mit Renault und Volvo Electric-LKW's für Stückgut und Muldentransporte. Einmietung und Start des Sozial-Projektes der Firma Packesel Recyclingservice GmbH auf dem Werkhof-Areal Affoltern am Albis. Errichtung von Arbeitsstationen für die manuell bediente Wertstoff-Sortierung. Durchführung «Tag der offenen Tür» für Interessierte.
- 2023** ● Ausrüstung der Transportabteilung mit Tablets und Einführung/Umsetzung des digitalen Lieferscheins sowie des digitalen Rechnungsversands per E-Mail. Wir heissen den 1. Lernenden in unserem Betrieb willkommen. Er absolviert bei uns die Lehre zum Strassentransportfachmann EFZ.
- 2024** ● Offiziell anerkannter Umschlagplatz für ungebundenes Gemisch 0-45/OC85 Kanton Zürich zur Sicherstellung höchster Qualitätsstandards. Erweiterung Dispoteam zur Gewährleistung optimaler Serviceleistungen. Neuanschaffung eines CAT 330 Raupenbagger mit neuester GPS-Technologie, Neuanschaffung GPS-Rover, Ersatz 2-to-Bagger.
- 2025** ● Neuanschaffung eines 3-Achs-WeLaKi's sowie eines 5-Achs-Hakengerätes. Umsetzung digitaler Kreditorenprozess.
- 2026** ● Ab Januar offizielle Entsorgungs-Sammelstelle der Stadt Affoltern am Albis.

# TEAM IN AFFOLTERN AM ALBIS



**Peter Schmid\***

Inhaber

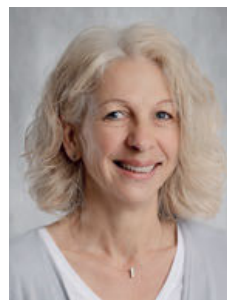
pschmid@bau-dienstleistungen.ch



**Roberto Molin\***

Geschäftsführer

rmolin@bau-dienstleistungen.ch



**Ursula Brunner\***

Buchhaltung/  
Personal

ubrunner@bau-dienstleistungen.ch



**Marco Moll\***

Leiter Werkhof/  
Dispo/  
Entsorgung

mmoll@bau-dienstleistungen.ch



**Werner Bannwart**

Disposition

wbannwart@bau-dienstleistungen.ch



**Bruno Engel**

Disposition

bengel@bau-dienstleistungen.ch



**Daniela Maurer**

Sachbearbeiterin  
Fakturierung/  
Waagmeisterin

dmaurer@bau-dienstleistungen.ch



**Priska Roth**

Sachbearbeiterin  
Fakturierung/  
Waagmeisterin

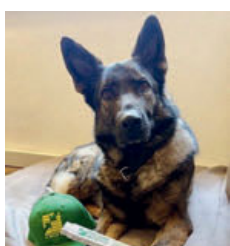
proth@bau-dienstleistungen.ch



**Patrick Hotz**

Projektleiter  
Verkauf/  
Entsorgung

photz@bau-dienstleistungen.ch



**Gismo**

Gute-Laune-  
Beauftragter

\*Geschäftsleitung

**Disposition: 0800 22 11 33**

## **Peter Schmid Baudienstleistungen AG**

Lindenmoosstrasse 9  
8910 Affoltern am Albis

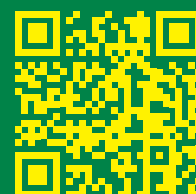
Tel. 043 333 44 77

Fax 043 333 44 79

office@bau-dienstleistungen.ch

www.bau-dienstleistungen.ch

MWST CHE 260.509.567



bau-dienstleistungen.ch

# TÄGLICH FÜR SIE IM EINSATZ

Unsere Transportprofis



Unsere Bauprofis



Entsorgungs- und Wertstoffprofis

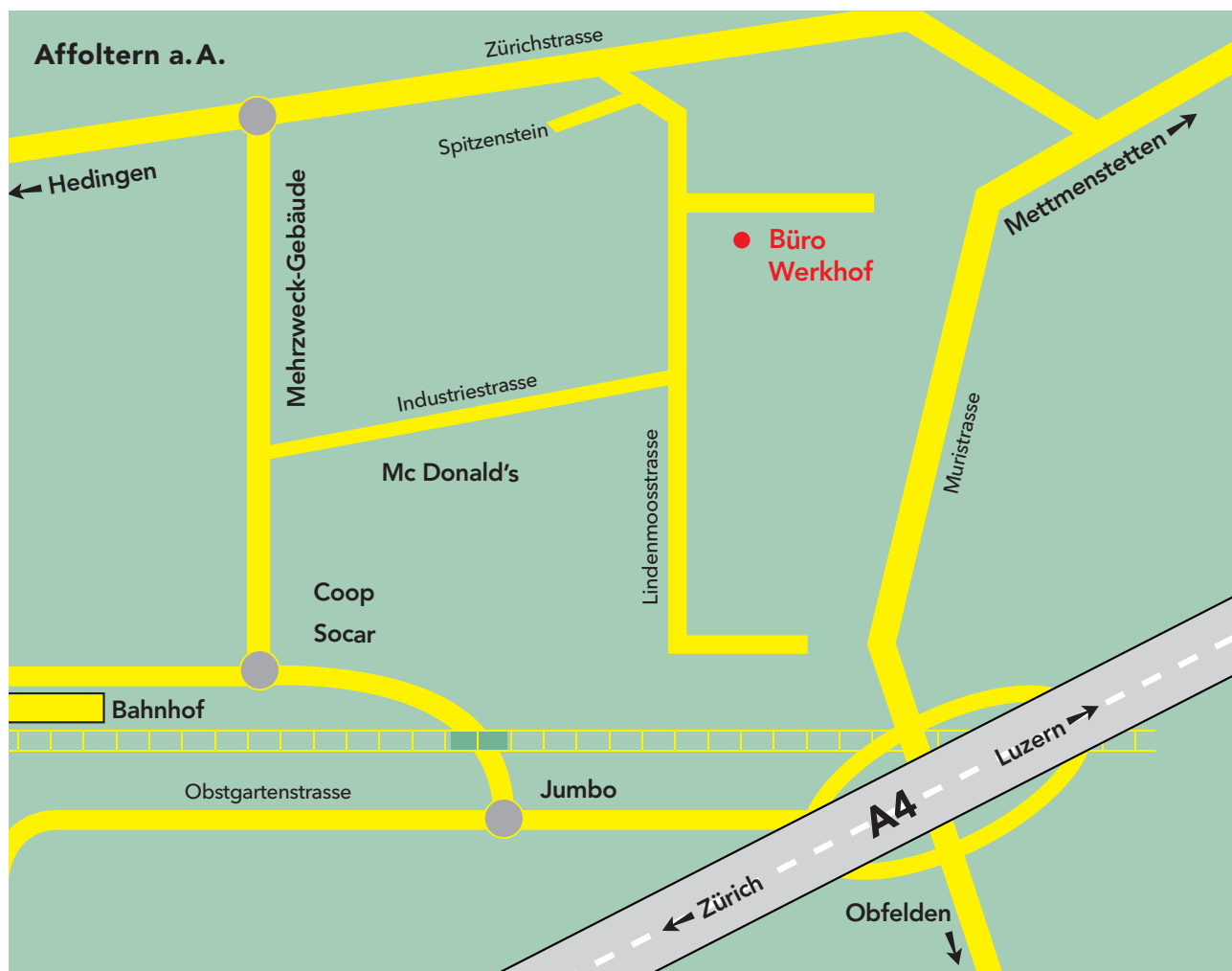


# WERKHOF AFFOLTERN AM ALBIS



<b>Montag</b>	07.15–11.45	13.00–17.15
<b>Dienstag</b>	07.15–11.45	13.00–17.15
<b>Mittwoch</b>	07.15–11.45	13.00–17.15
<b>Donnerstag</b>	07.15–11.45	13.00–17.15
<b>Freitag</b>	07.15–11.45	13.00–17.15
<b>Samstag</b>	07.30–11.45	
<b>Sonntag</b>	geschlossen	

**Peter Schmid Baudienstleistungen AG**  
Lindenmoosstrasse 9, 8910 Affoltern am Albis



Tel. 043 333 44 77  
Fax 043 333 44 79

office@bau-dienstleistungen.ch  
www.bau-dienstleistungen.ch  
MWST CHE 260.509.567

# ZEN SAMMELSTELLE AFFOLTERN A. A.



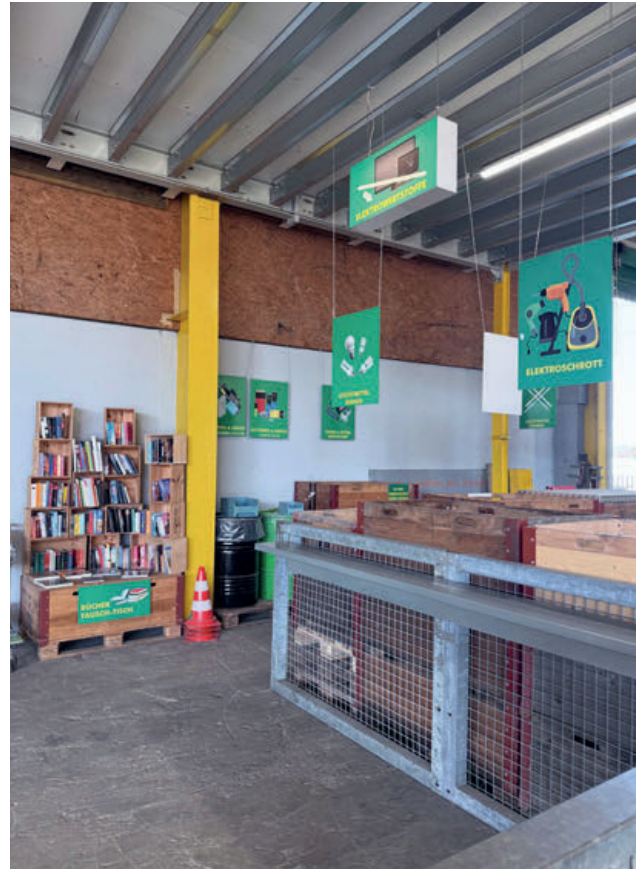
<b>Montag</b>	07.30–12.00	13.15–17.15
<b>Dienstag</b>	07.30–12.00	13.15–17.15
<b>Mittwoch</b>	07.30–12.00	13.15–17.15
<b>Donnerstag</b>	07.30–12.00	13.15–18.30
<b>Freitag</b>	07.30–12.00	13.15–17.00
<b>Samstag</b>	08.00–13.30	
<b>Sonntag</b>	geschlossen	
<b>Plus 24h:</b>	Glas, Weissblech/Alu, Texaid	

**Zutrittskarte für Auswärtige CHF 27.00/Jahr  
(Gültigkeit 1 Jahr ab Kaufdatum der Zutrittskarte)**

**Mindestgebühr für kostenpflichtige Fraktionen CHF 5.00**



# ZEN SAMMELSTELLE AFFOLTERN A. A.



Mehr erfahren  
[www.zen-entsorgung.com](http://www.zen-entsorgung.com)



# PREISE ZEN SAMMELSTELLEN inkl. MwSt.

## Affoltern am Albis und Bremgarten

### Gratis Fraktionen

	Preis
Altglas / Flaschenglas	kostenlos
Alu-Dosen / Alu-Verpackungen / Weiss- / Stahlbleck-Dosen	kostenlos
Altmetalle	kostenlos
Bücher	kostenlos
Papier	kostenlos
Karton in Haushaltmengen	kostenlos
Altöl (Speise und Motorenöl) in Haushaltmengen	kostenlos
Batterien / Akkus (Gerätebatterien)	kostenlos
Auto- / Motorradbatterien	kostenlos
EPS (Expandierter Polystyrolschaum) / Styropor / Sagex	kostenlos
Elektro- und Elektronikgeräte	kostenlos
PET-Getränkeflaschen	kostenlos
Flaschenkorken	kostenlos
Leuchtmittel SLRS	kostenlos
Alu-Kaffeekapseln	kostenlos
Altkleider, Textilien, Schuhe	kostenlos

### Kostenpflichtige Fraktionen

	Preis
Sperrgut	0.45 CHF/kg
Fensterglas, Spiegel, Trinkgläser, Glaskrüge	0.25 CHF/kg
Mineralische Abfälle, Geschirr, Tonwaren	0.25 CHF/kg
Altholz (sauber)	0.40 CHF/kg
Altholz (druckimprägniert)	0.45 CHF/kg
Altpneu (ohne Felgen)	0.40 CHF/kg
Altpneu (mit Felgen)	0.45 CHF/kg
Tresore	0.45 CHF/kg
Altöl/Motorenöl/Speiseöl	0.40 CHF/kg
Druckbehälter bis 5kg	32.30 CHF/Stk.
Druckbehälter ab 5kg	53.85 CHF/Stk.
Kunststoffsammelsack, 60 lt., Rollen à 10 Stück	25.00 CHF/Rolle
Kunststoffsammelsack, 35 lt., Rollen à 10 Stück	17.00 CHF/Rolle
Kunststoffsammelsack, 17 lt., Rollen à 10 Stück	10.00 CHF/Rolle
PET-Sammelsack, 110 lt., Rollen à 10 Stück	10.00 CHF/Rolle
<b>Datenvernichtung / Schredder</b>	
Papierakten / Dokumente	2.00 CHF/kg
Digitale Datenträger (Handys, Tablets, Laptops, Harddiscs)	13.00 CHF/Stk.

# UNSER WERKHOF IN BREMGARTEN



**Januar/Februar/Dezember**

**Montag–Donnerstag** 07.30–12.00 13.00–17.00

**Freitag** 07.30–12.00 13.00–16.00

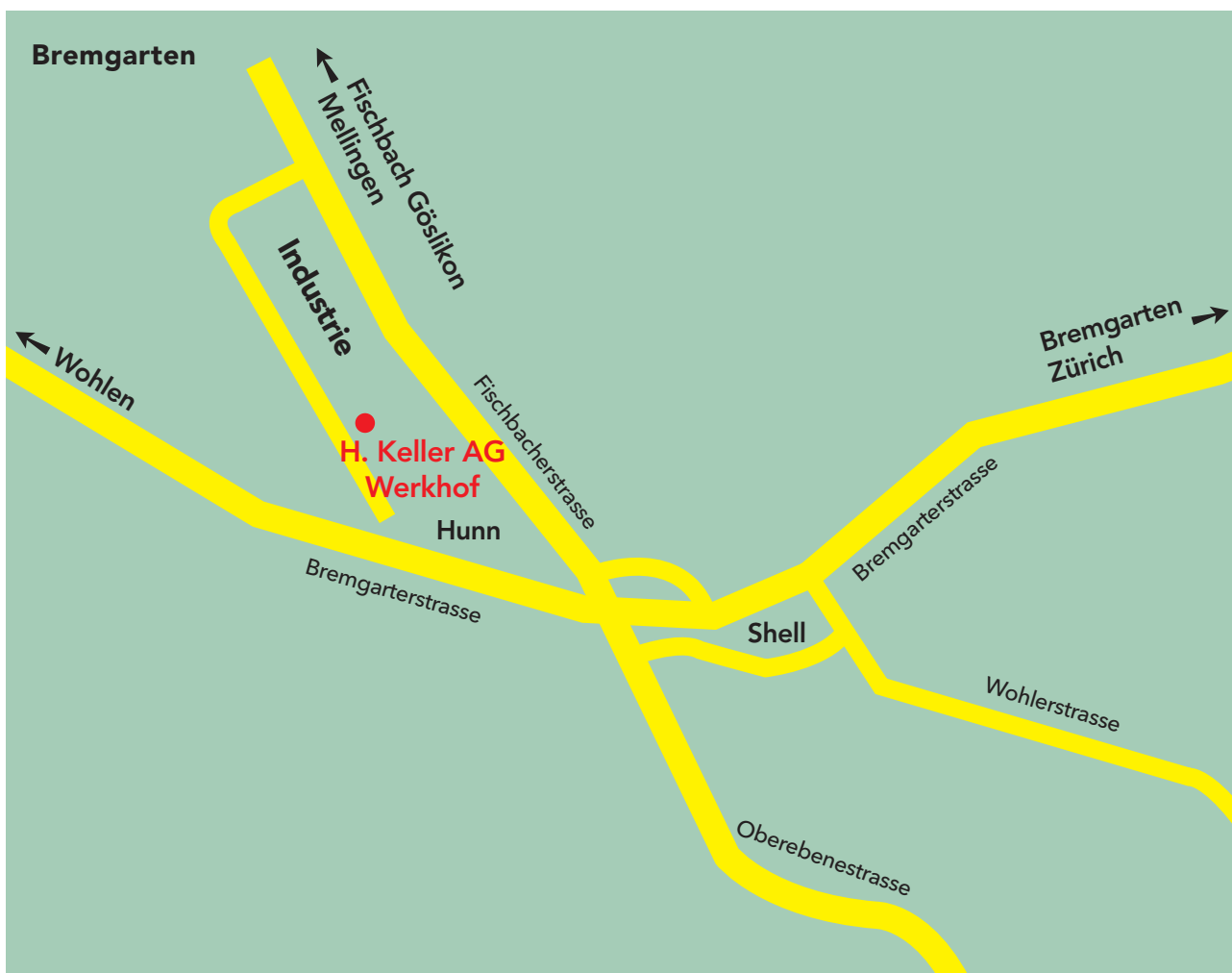
**März bis November:**

**Montag–Donnerstag** 07.00–12.00 13.00–17.00

**Freitag** 07.00–12.00 13.00–16.00

**H. Keller AG**

Fischbacherstrasse 13, 5620 Bremgarten



Tel. 056 631 89 19

Fax 056 631 67 60

[office@bau-dienstleistungen.ch](mailto:office@bau-dienstleistungen.ch)

[www.bau-dienstleistungen.ch](http://www.bau-dienstleistungen.ch)

MWST CHE-111.721.618

# ZEN SAMMELSTELLE BREMGARTEN



<b>Montag</b>	08.00–11.45	13.30–17.15
<b>Dienstag</b>	08.00–11.45	13.30–17.15
<b>Mittwoch</b>	08.00–11.45	13.30–17.15
<b>Donnerstag</b>	08.00–11.45	13.30–18.30
<b>Freitag</b>	08.00–11.45	13.30–17.00
<b>Samstag</b>	08.00–13.30	
<b>Sonntag</b>	geschlossen	
<b>Plus 24h:</b>	Glas, Weissblech/Alu, Texaid	

**Zutrittskarte CHF 27.00/Jahr  
(Gültigkeit 1 Jahr ab Kaufdatum der Zutrittskarte)**

**Mindestgebühr für kostenpflichtige Fraktionen CHF 5.00**



Mehr erfahren  
[www.zen-entsorgung.com](http://www.zen-entsorgung.com)

Preise auf Seite 9

# PREISE ENTSORGUNG

	VeVA-Nr.	Entsorgt mit Mulde m <sup>3</sup> /to	Direktanlieferung Affoltern a.A. to	Werkhof Bremgarten m <sup>3</sup> /to
Altholz	170297 ak	120.00 to	150.00	150.00 to
Altholz kontaminiert	170298 S	320.00 to	320.00	320.00 to
Äste	020103	180.00 to	180.00	60.00 m <sup>3</sup>
Gartenabraum/Rasen	020103	170.00 to	170.00	60.00 m <sup>3</sup>
Wurzelstöcke	020103	250.00 to	250.00	108.00 m <sup>3</sup>
Aushub sauber	170506	43.00 m <sup>3</sup>	30.00	37.00 m <sup>3</sup>
Aushub nass, sauber	170506	51.00 m <sup>3</sup>	34.00	47.00 m <sup>3</sup>
Aushub wurzelhaltig/Grasnarbe	170504	65.00 to	65.00	68.00 m <sup>3</sup>
Aushub mineralisch verunreinigt	170594	138.00 to	138.00	170.00 m <sup>3</sup>
Aushub organisch verunreinigt	170594	65.00 to	65.00	68.00 m <sup>3</sup>
Altbelag < PAK 250 mg/kg	170302	126.00 to	126.00	140.00 m <sup>3</sup>
Beton – 70 cm rein, sauber <sup>2</sup>	170101	12.00 to	25.00	30.00 m <sup>3</sup>
Beton + 70 cm rein, sauber <sup>2</sup>	170101	52.00 to	52.00	84.00 m <sup>3</sup>
Mischabbruch sauber	170107	88.00 to	88.00	95.00 m <sup>3</sup>
Mischabbruch verunreinigt / Plättli / Inert	170107	138.00 to	138.00	138.00 to
Gips/Gasbeton	170802	185.00 to	185.00	185.00 to
Eternit asbestfrei / Asbest festgebunden <sup>1</sup>	170698	560.00 to	560.00	–
Fensterglas/Isolierglas	170202	105.00 to	130.00	–
Ziegel	170102	18.00 to	25.00	40.00 m <sup>3</sup>
Strassenwischgut	200303	210.00 to	210.00	–
Sperrgut brennbar	170998	270.00 to	290.00	290.00 to
Sperrgut unsortiert	170904 ak	270.00 to	290.00	290.00 to
Sperrgut metallhaltig	170904 ak	150.00 to	150.00	–
Steinwolle/Glaswolle	170604	820.00 to	820.00	–
Mischabfälle Selbsttriage		–	170.00	–
Sperrgut Grossteile (Container)	170998	450.00 to	450.00	–
Altpneu ohne Felgen	160103	auf Anfrage	290.00	–
Tresore/Gummiraupen		560.00 to	560.00	–
Schrott ab 300 kg / Metall ab 100 kg	170405	Marktsituation	Marktsituation	–
Karton/Papier	200101	Marktsituation	Marktsituation	–
Kunststoff/EBS	170203	auf Anfrage	auf Anfrage	–

## Säcke für die Entsorgung\*

Einweg Big Bag	Stk.	15.00
Mehrweg Big Bag <sup>3</sup>	Stk.	40.00
Big-Bag abfüllen	Stk.	40.00
Big Bag Asbest, für Platten, L 2,6/B 1,25/H 0,3 m	Stk.	30.00
Big Bag für Asbest 1 m <sup>3</sup>	Stk.	30.00
EPS-Gebührensäcke	Rolle à 10 Stk. (400 lt.)	150.00
Kunststoffsammelsäcke 17/35/60/400 lt.	Rolle à 10 Stk.	9.25/15.73/23.12/138.75
PET-Flaschen Sammelsäcke 110/360 lt.	Rolle à 10 Stk.	9.30/21.60

### \* Können am Schalter in Affoltern am Albis und in Bremgarten bezogen werden

- Mindestgebühr bei Direktanlieferung Fr. 20.00.
- Das Entladen ist Sache des Lieferanten.
- Beim Entladen von Null-Tarif-Gütern gilt:  
Pro Palette/Gebinde Fr. 15.00 (z. B. Karton).
- KEIN Sonderabfall im Sperrgut (Farben, Öl, Chemikalien,...)

- <sup>1</sup> Eternit Asbest festgebunden wird nur in den dafür vorgesehenen Big Bag angenommen. Die Big Bags sind bei uns erhältlich.
- <sup>2</sup> ohne jegliche Fremdanteile
- <sup>3</sup> Bei Rückgabe von unbeschädigtem Mehrweg Big-Bag werden Fr. 30.00 rückerstattet.

# MATERIAL-DEKLARATIONS-TABELLE

	Kunststoff	Backstein	Ziegel	Beton	Eternit	Aushub	Asphalt	Stein
Ausbauasphalt	X	X	X	X	X	X	✓	✓
Strassenaufbruch	X	X	X	✓	X	X	X	✓
Betonabbruch rein, sauber	X	X	X	✓	X	X	X	✓
Mischabbruch sauber	X	✓	✓	✓	X	X	X	✓
Mischabbruch verunreinigt	X	✓	✓	✓	✓	✓	X	✓
Ziegel	X	X	✓	X	X	X	X	X
Sperrgut unsortiert	✓	✓	✓	✓	✓	✓	✓	✓
Sperrgut brennbar	✓	X	X	X	X	X	X	X
Aushub sauber	X	X	X	X	X	✓	X	✓
Aushub mineralisch verunr.	X	✓	✓	✓	X	✓	X	✓
Altholz	X	X	X	X	X	X	X	X

	Keramikplatten	Gips	Holz	Karton	Kalksandstein	Metall	Mineralwolle	Glas
Ausbauasphalt	X	X	X	X	X	X	X	X
Strassenaufbruch	X	X	X	X	X	X	X	X
Betonabbruch rein, sauber	X	X	X	X	X	X	X	X
Mischabbruch sauber	X	X	X	X	✓	X	X	X
Mischabbruch verunreinigt	✓	✓	X	X	✓	X	✓	✓
Ziegel	X	X	X	X	X	X	X	X
Sperrgut unsortiert	✓	✓	✓	✓	✓	✓	✓	✓
Sperrgut brennbar	X	X	✓	✓	X	X	X	X
Aushub sauber	X	X	X	X	X	X	X	X
Aushub mineralisch verunr.	✓	X	X	X	✓	X	X	✓
Altholz	X	X	✓	X	X	✓	X	X

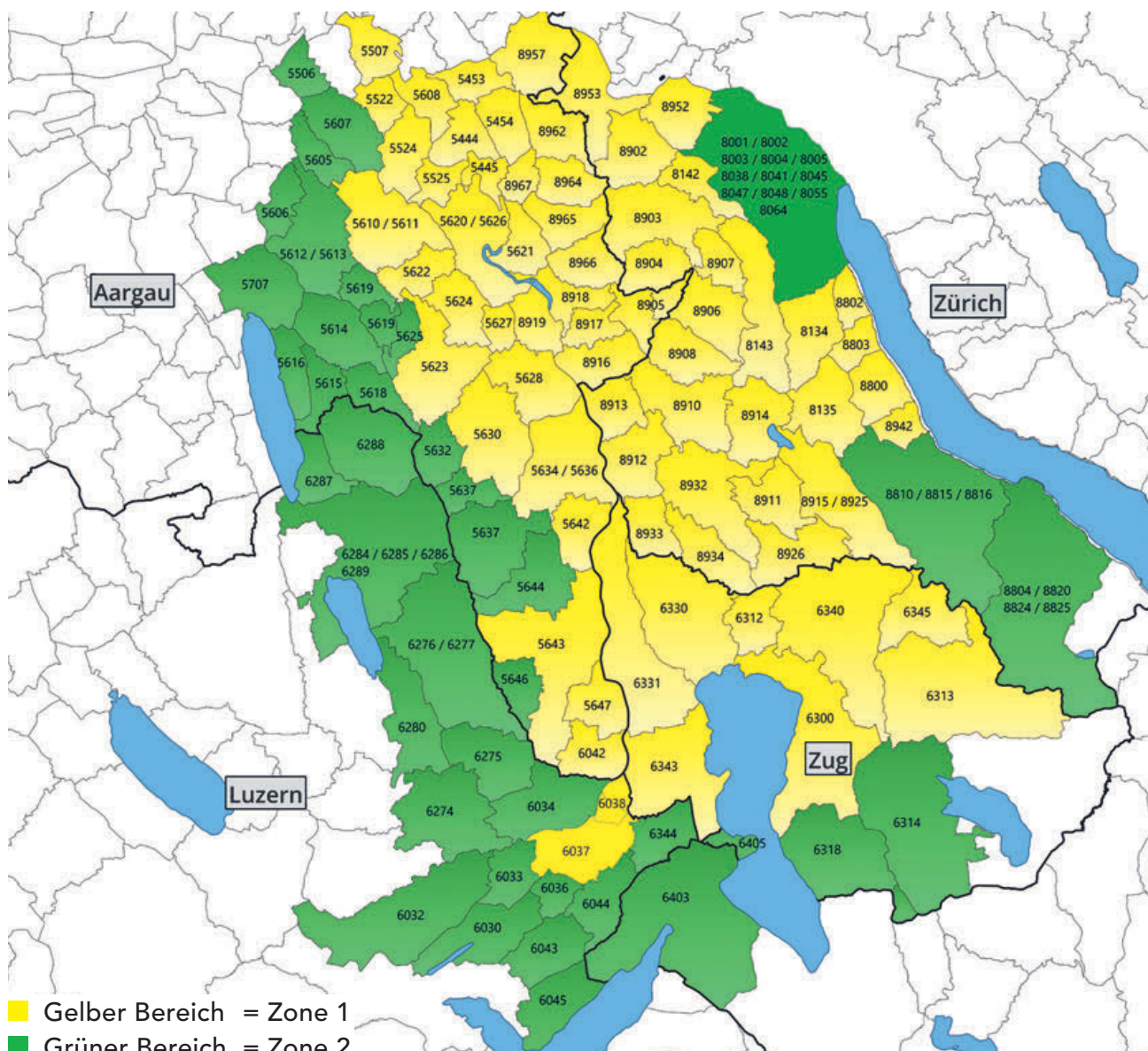


Aushubdeklaration herunterladen:  
[www.bau-dienstleistungen.ch](http://www.bau-dienstleistungen.ch)




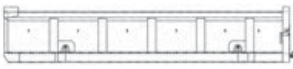
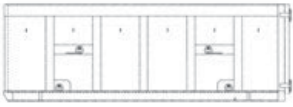

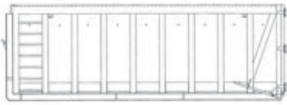

# PREISE MULDEN

Mulden	Einheit	Zone 1	Zone 2
Standard-Mulde	4 m <sup>3</sup>	205.00	225.00
Aufsatz-Mulde	7 m <sup>3</sup>	205.00	225.00
Deckel-Mulde	6/7 m <sup>3</sup>	220.00	230.00
Aufsatz-Mulde	12 m <sup>3</sup>	220.00	240.00
Deckel-Mulde	12 m <sup>3</sup>	230.00	250.00
Flach-Mulde	6 m <sup>3</sup>	230.00	250.00
Flach-Container	20 m <sup>3</sup>	260.00	280.00
Abroll-Mulde	10 m <sup>3</sup>	260.00	280.00
Abroll-Mulde	13–25 m <sup>3</sup>	280.00	300.00
Abroll-Container	25–40 m <sup>3</sup>	280.00	300.00
Press-Mulde/Press-Container	Miete oder Kauf	Preis auf Anfrage	

- Bei Erstbestellungen wird eine An-/Vorauszahlung verlangt.
- Es darf kein Sondermüll in den Behältern entsorgt werden.
- Bei falscher oder ungenügender Materialdeklaration wird der Zusatzaufwand verrechnet.



# MULDENTYPEN

<b>Standard-Mulde</b>		4 m <sup>3</sup>	L 3500 mm, B 1710 mm, H 950 mm
<b>Aufsatz-Mulde</b>		7 m <sup>3</sup> 12 m <sup>3</sup>	L 3500 mm, B 1720 mm, H 1600 mm L 4400 mm, B 2050 mm, H 1700 mm
<b>Deckel-Mulde</b>		6 m <sup>3</sup> 7 m <sup>3</sup> 12 m <sup>3</sup>	L 3500 mm, B 1720 mm, H 1400 mm L 3800 mm, B 2050 mm, H 1600 mm L 4400 mm, B 2050 mm, H 1700 mm
<b>Flach-Mulde</b>		6 m <sup>3</sup>	L 4600 mm, B 2050 mm, H 900 mm
<b>Flach-Container</b>		20 m <sup>3</sup>	L 6000 mm, B 1900 mm, H 2100 mm
<b>Abroll-Mulde</b>		10 m <sup>3</sup> 13 m <sup>3</sup>	L 6000 mm, B 2500 mm, H 1000 mm L 6300 mm, B 2500 mm, H 1150 mm
<b>Abroll-Container</b>		20 m <sup>3</sup> 40 m <sup>3</sup>	L 5600 mm, B 2500 mm, H 1600 mm L 7000 mm, B 2500 mm, H 2400 mm
<b>Rollpalette Ladefläche</b>			L 7000 mm, B 2500 mm

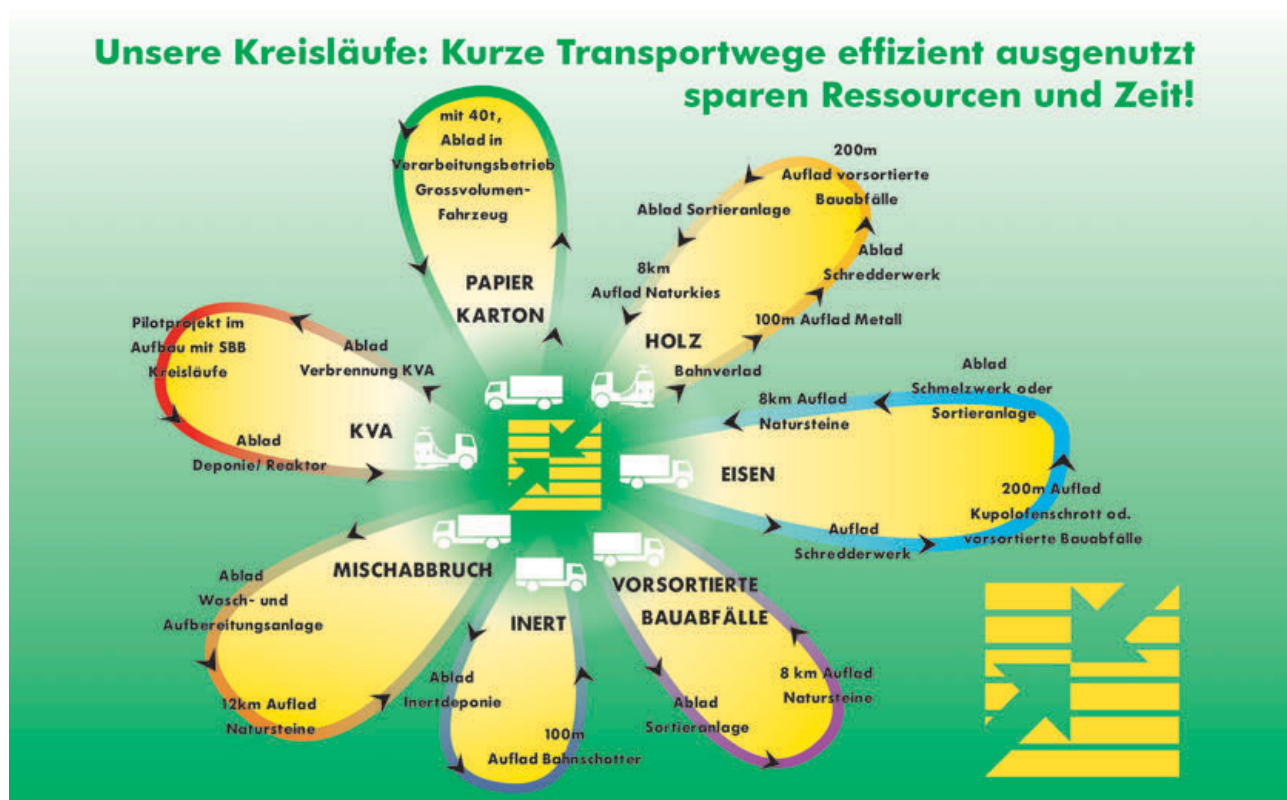


# TARIF FAHRZEUGE

Fahrzeuge/Zubehör inkl. Bedienung	Einheit	Preis
Waschwagen	Std.	195.00
Welaki 2-Achser	Std.	185.00
Welaki 3-Achser	Std.	205.00
Abroller 3-Achser	Std.	205.00
Abroller 4-Achser / Thermo	Std.	210.00
Kipper 4-Achser	Std.	210.00
Abroller 5-Achser / Thermo	Std.	230.00
Kipper 5-Achser	Std.	230.00
LKW-Anhänger, Abroll / Tandem	Std.	65.00
Jeep mit Anhänger / Lieferwagen / Lieferwagen Hebebühne	Std.	140.00
Planenwagen 12 to Hebebühne	Std.	170.00
Planenwagen 26 to	Std.	200.00
Kran 9 m mit Zusatzgerät	Std.	245.00
Kran 17 m Ausladung	Std.	265.00
Kran 17 m Ausladung mit Zusatzgerät	Std.	285.00
Kran 34 m Ausladung	Std.	300.00
Kran 34 m Ausladung mit Zusatzgerät + Seilwinde	Std.	320.00
Kran mit Wägesystem	Std.	360.00

## Allgemeine Lieferbedingungen Kies- / Aushub- / Beton-Transporte

- Es werden grundsätzlich die Regietarife verrechnet. Mindestansatz Kipperfahrzeuge: ½-Std.
- Spezielle Frankopreise werden auf Anfrage gerne separat offeriert.  
Mindest-Lademenge für Kies: 10m<sup>3</sup> / Mindest-Abholmenge von Aushub: 10m<sup>3</sup>
- Für Materiallieferungen in Mulden wird bei Lieferung mind. ¼-Std. des Fzg.-Regietarifs verrechnet.  
Bei Abholung der vollen oder leeren Mulde wird der Muldentransport gemäss Tarif verrechnet.



# ENTSORGUNGSLOGISTIK



**Beispiel einer Sammelstelle**  
(Gemeinde Aesch)



**Beispiel einer Räumung**



**Ablad der Wertstoff/ Sammelgüter**  
aus unserem Sammelfahrzeug



**Kunden-Direktanlieferung**  
in unserer Entsorgungshalle



**Kleingebinde werden für den weiteren Kreislauf in grössere Behältnisse umgefüllt.**



Umlad Alu-Kaffeekapseln



Umlad Kunststoffsammlsäcke in Presscontainer



Umlad PET-Big-Bag in Grosscontainer



**Der Transport zu unseren Endverwertern erfolgt nach Gewichts- und Kubaturoptimierung durch unsere Euro 6 Fahrzeuge.**



# UNSERE GEBINDE-AUSWAHL



## Big-Bag für PET, 2 m<sup>3</sup>

Sammelsäcke für PET, 110/360 lt  
Rolle à 10 Säcke



## EPS-Sack, 400 lt

Rolle à 10 Säcke



## Big-Bag für Asbest, 1 m<sup>3</sup>

Big-Bag für Asbest für Platten  
L 2,6/B 1,25/H 0,3 m



## Palettenplatz ohne Rahmen



## Paletten mit Rahmen



## 240-lt-Rolli für Alu-Kaffeekapseln



## 240-lt-Rolli für Korken



## 240-lt-Rolli für Leuchtmittel

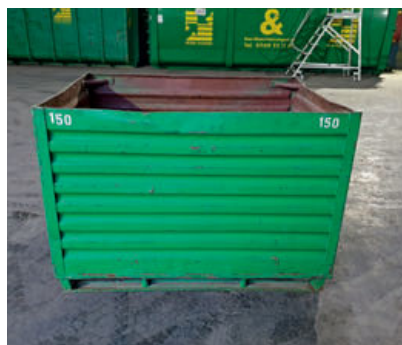


## 240-lt-Rolli für PET-Flaschen



## Rollcontainer

Größen: 660 lt, 770 lt, 1100 lt  
mit oder ohne Deckel



## Metallboxen

Größen: 400 lt, 800 lt,  
1600 lt, 1800 lt, 2200 lt



## Kunststoffsammelsack

Rolle à 10 Säcke,  
17 lt, 35 lt, 60 lt, 400 lt

# ÖKI MOBIL – HEBEBÜHNENFAHRZEUG FÜR SAMMELTRANSPORTE



## ABHOLDIENST FÜR DIVERSE WERTSTOFFE

### Abholdienst von Wertstoffen sowie sämtlichen Abfallarten (ausgenommen Sonderabfall)

Diese Dienstleistung bieten wir für Kommunalbehörden, Gewerbe, Industrie und Privatpersonen an.

#### Abholdienst ab Ihrem Domizil

		Preis
1	pro Palettenplatz	50.00
2–3	pro Palettenplatz	40.00
4–5	pro Palettenplatz	30.00
6–10	pro Palettenplatz	25.00
Transport pauschal	Preis auf Anfrage	
Leerung Kleingebinde wie Metallboxen und Rollcontainer	pro Stk.	15.00
Leerung Paletten mit Rahmen	pro Stk.	25.00
Depot Metallboxen 800 Liter	pro Box	270.00
Depot Metallboxen 1600/1800/2200 Liter	pro Box	340.00
Depot Rollcontainer 240 Liter	pro Cont.	70.00
Depot Rollcontainer 700 Liter	pro Cont.	320.00
Depot Rollcontainer 1100 Liter	pro Cont.	340.00

#### Kein Sonderabfall und keine flüssigen Stoffe

- Papier / Karton
- Eisen / Kleinmetalle
- Holz
- Flaschenglas / Kork
- Kunststoff
- Alu-Kaffeekapseln
- PET / EPS
- Kunststoffsammelsäcke
- Elektroschrott / Leuchtmittel
- Asbest in Big-Bag etc.

#### Als Palettenplatz gilt:

- 1 Palette\* mit max. 4 Rahmen
- 1 Metallbox 800 lt
- 1 Palette\* mit Gitterrahmen
- 1 Rollcontainer 700 lt oder 1100 lt
- 1 Big-Bag 2 m3
- 2 Rollcontainer 240 lt

#### Als 2 Palettenplätze gelten:

- Metallboxen 1600 lt bis 2200 lt

\* Einweg- oder SBB-Paletten

# KOMMUNAL-, GEWERBE- UND INDUSTRIE-ENTSORGUNG

## Alles aus der Hand

Zu unseren Kunden zählen Klein-, Mittel- und Grossbetriebe, Bauunternehmen, Gewerbebetriebe, Hotellerie und Gastronomie oder Industrieunternehmen ebenso wie Immobilienverwaltungen, Schulen, Altersheime und öffentliche Institutionen.

Für die kommunale Entsorgung von elf Gemeinden im Bezirk Affoltern sowie diversen Gemeinden in angrenzenden Regionen sind wir täglich mit Effizienz und Zuverlässigkeit im Einsatz.



Unterflursammelstelle in Fischbach-Göslikon, im Jahr 2023 von uns erstellt.



Sammelstelle Mettmensstetten Bahnhof



Leerung Siedlungsabfälle



Leerung Kommunal-Sammelstelle

**Für Fragen rund um die Entsorgung**  
stehen wir Ihnen gerne zur Verfügung  
und erstellen auf Ihren Wunsch eine  
massgeschneiderte Lösung für Sie.



ÖKI MOBIL an Haltestelle

# CONTAINER-LOGISTIK

---

## Unser Sortiment:

- Mannschafts- & Bürocontainer
- WC-Anlagen
- Material- & Gruppencontainer

## Welche Arbeiten erledigen wir:

- Auf- & Abbau
- Verschiebung / Logistik
- Vermietung & Verkauf
- Lagerfläche
- Transportbewilligung bis 3 m
- Sonderbewilligungen für Transport auf Anfrage

**Gerne beraten wir Sie für eine auf  
Ihren Betrieb angepasste Infrastruktur.**



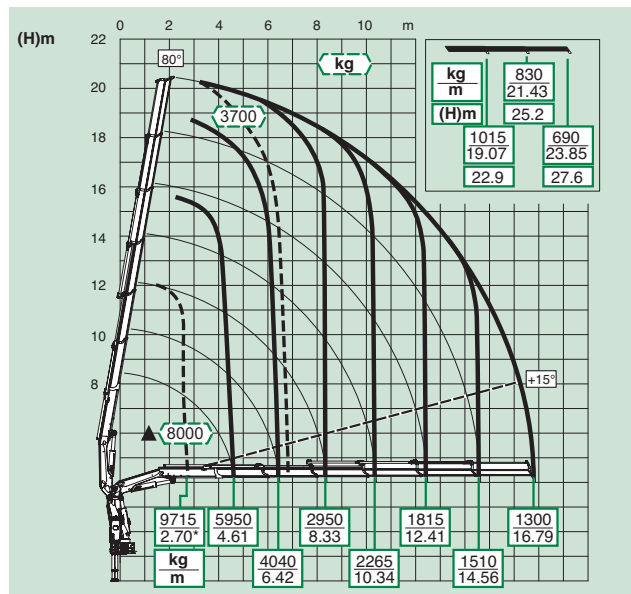
# KRANFAHRZEUGE

## 4-Achs Lastwagen 17 m Preis per Std.

Greiferarbeit bis 17 m Ausladung	
Hakenarbeit bis 21,40 m Ausladung	
Nutzlast 8 to	
Inhalt 11 m <sup>3</sup>	
5 Lademeter	

### Zusatzgeräte:

Aushubgreifer	
Steingreifer	
Kranarbeit	265.00
Kranarbeit mit Zusatzgerät	285.00
Arbeitskorb SUVA-geprüft	330.00

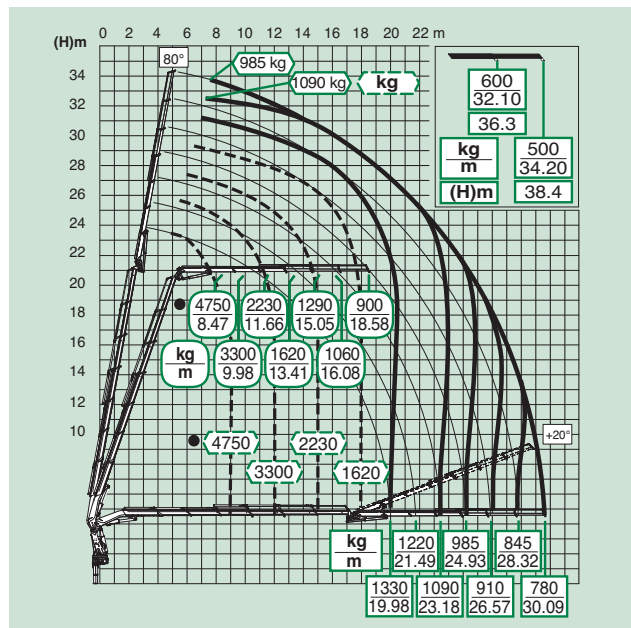


## 5-Achs Lastwagen 30 m Preis per Std.

Greiferarbeit bis 30 m Ausladung	
Hakenarbeit bis 34 m Ausladung	
Nutzlast 12 to	
Inhalt 11 m <sup>3</sup>	
6 Lademeter	

### Zusatzgeräte:

Aushubgreifer	
Steingreifer	
Zügelkorb	
Kranarbeit	300.00
Kranarbeit mit Zusatzgerät	320.00
Arbeitskorb SUVA-geprüft	370.00



# KRANFAHRZEUGE

## 3-Achs Lastwagen 9 m Preis per Std.

Greiferarbeit bis 9,6 m Ausladung

Hakenarbeit bis 9,6 m Ausladung

Nutzlast 8 to

Inhalt 11 m<sup>3</sup>

6,4 Lademeter

### Zusatzgeräte:

Aushubgreifer

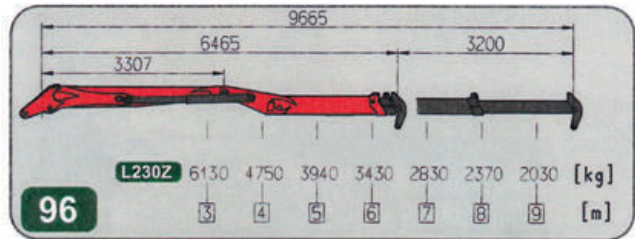
Steingreifer

### Anhänger 65.00

5,6 Lademeter

Nutzlast 14,4 to

### Kranarbeit mit Zusatzgerät 245.00



## Zusatzgeräte



# TARIF BAUMASCHINEN

Maschinen/Zubehör ohne Bedienung	Einheit	Preis
Raupenbagger 2 to	Std.	78.00
Raupenbagger 3 to	Std.	90.00
Raupenbagger 9 to	Std.	133.00
Raupenbagger 22 to	Std.	188.00
Raupenbagger 26 to	Std.	198.00
Raupenbagger 33 to	Std.	236.00
Raupenbagger Langarm 35 to, 18 m	Std.	261.00
Pneubagger 10 to	Std.	163.00
Pneubagger 16 to	Std.	201.00
Pneubagger 24 to, Langarm 11 m	Std.	261.00
Pneulader 5 to / 6 to	Std.	103.00
Pneulader 12 to	Std.	173.00
Pneulader 12 to Teleskoplader	Std.	226.00
Bulldozer 17 to	Std.	214.00
Pneu-Dumper 2,5 m <sup>3</sup>	Std.	88.00
Pneu/Raupen-Dumper 1,5 m <sup>3</sup>	Std.	78.00
Raupen-Dumper 8 m <sup>3</sup>	Std.	210.00
Graben-Stampfer	Std.	53.00
Vibroplatte 120 kg	Std.	53.00
Vibroplatte 150–500 kg	Std.	61.00
Rammax 1,4 to	Std.	61.00
Walzenzug 12 to	Std.	166.00
Vibro-Walze 2,5 to	Std.	78.00
Stapler 2,5 to / 3,5 to	Std.	98.00
Grundpauschale Anbaugeräte	Stk.	133.00
diverse Winterdienst-Maschinen		auf Anfrage



## Zusatzgeräte für Baumaschinen

Einheit	Preis		
	< 16 to	> 16 to	
Greifer / Pflug / Rechen	Std.	63.00	103.00
Abbauhammer / Greifer 2 m <sup>3</sup>	Std.	88.00	143.00
Beisser	Std.	138.00	173.00
Krokodil / Zange / Sieblöffel	Std.	88.00	133.00

## Personal

	Einheit	Preis
Bauführer	Std.	140.00
Polier	Std.	105.00
Baumaschinenführer	Std.	90.00
Facharbeiter	Std.	85.00
Allrounder	Std.	75.00

# UNSERE KOMPETENZEN

---

## Rückbau



## Aushub



## Baugrubensicherung



# UNSERE KOMPETENZEN

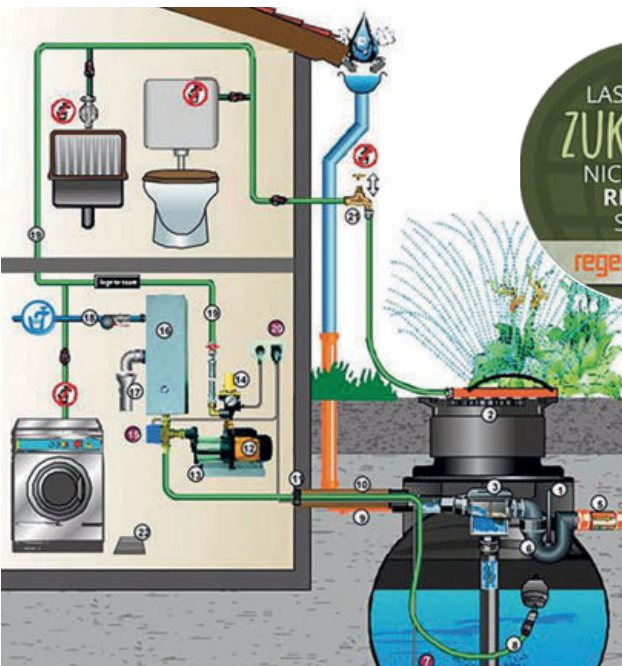
## Neutralisationsanlage



## Leitungsbau / Rohrbrüche



## Regenfänger



Seit Sommer 2019 sind wir Premiumpartner der Firma Regenfänger. Nutzen Sie Regenwasser als natürliche Ressource.

**Für Fragen kontaktieren Sie uns**  
oder informieren Sie sich direkt auf  
[www.regenfaenger.ch](http://www.regenfaenger.ch)



# HUMUS / KIES

## Werkhof Affoltern am Albis

Div. Humus/Kies		to	Spez. Gew.	m <sup>3</sup>
Humus	ab Aussendepot		1.50	38.00
	ab Trockendepot		1.40	45.00
	gesiebt, ohne Kompost		1.35	60.00
Rundkies 8–16		48.00	1.50	76.80
Rundkies 16–32		42.00	1.59	66.80
Geröll 32–45		38.00	1.50	57.00
Splitt 3–6		60.00	1.35	81.00
Brechsotter 22–50		48.00	1.45	69.60
Hartsotter 32–50		74.00	1.55	114.70
Sand gewaschen 0–4		51.00	1.53	78.00
Betonkies 0–16		46.00	1.75	80.50
Leitungskies 0–32		39.00	1.61	62.80
Kies geschlämmt 0–16		58.00	1.90	110.20
Strassenkies bindig 0–25		51.00	1.62	82.60
Ungebundenes Gemisch 0–45 OC/85		30.00	1.80	54.00
Wandkies 0–150		25.00	1.80	45.00

Recyclingprodukte auf Anfrage (nicht ab Lager verfügbar)



**Umfangreiches  
Primärkies-Sortiment**

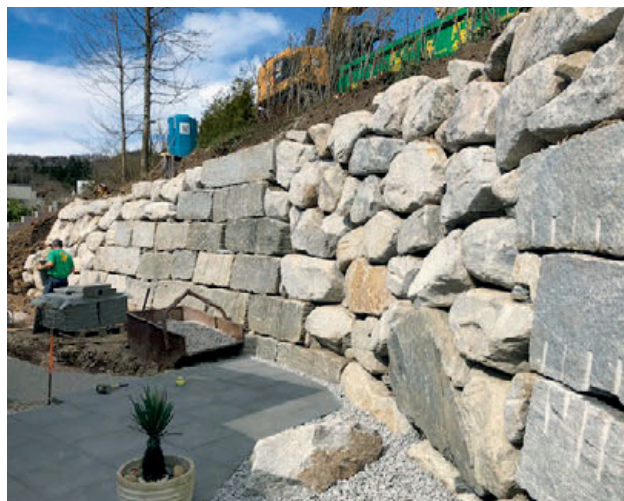


**Ladestation  
Lagerplatz «Im Spitzenstein»**

# ZIERKIES / GESTALTUNGSSTEINE

## Werkhof Affoltern am Albis

Kies für Gartengestaltung	to	Spez. Gew.
Bündner Zierkies 8–16, 16–32, 30–60, 60–100	125.00	1.50
Bündner Korbsteine 10–50 kg	192.00	1.70
Bündner Ziersteine aussortiert Solitär	auf Anfrage	
Freiämter Findlinge ab Aussendepot	85.00	



Tessiner Granit	to	Spez. Gew.
Mauersteine/Quader (Toleranz +/- 7 cm)		
30/30, freie Länge	319.00	
40/40, freie Länge	259.00	
50/50, freie Länge	249.00	



# HUMUS/KIES/ZIERKIES

## Werkhof Bremgarten

Div. Humus/Kies	to	Spez. Gew.	m <sup>3</sup>
Humus	ab Trockendepot	1.40	45.00
	gesiebt, ohne Kompost	1.35	60.00
Splitt 3–6	60.00	1.35	81.00
Rundkies 16–32	42.00	1.59	66.80
Rundkies 8–16	48.00	1.50	76.80
Geröll 32–45	38.00	1.50	57.00
Ungebundenes Gemisch 0–45 OC/85	30.00	1.80	54.00
Kies geschlämmt 0–16	58.00	1.90	110.20
Strassenkies bindig 0–25	51.00	1.62	82.60
Leitungskies 0–32	39.00	1.61	62.80
Rindenmulch		0.35	55.50
Recyclingprodukte auf Anfrage (nicht ab Lager verfügbar)			

Kies für Gartengestaltung	to	Spez. Gew.
Adeer grün Schotter 8–16 in Big Bag	310.00	1.50
Adeer grün Schotter 16–32 in Big Bag	310.00	1.50
Adeer grün Schroppen, Seinte 100–250 mm	240.00	solange Vorrat
Bündner Zierkies 8–16, 16–32, 30–60, 60–100	125.00	1.50
Bündner Korbsteine 10–50 kg	192.00	1.70
Bündner Ziersteine aussortiert Solitär	auf Anfrage	
Bündner Gestaltungssteine, wenig Struktur	189.00	1.70
Jura Kies 0–25	75.00	1.60
Jura Splitt 5–16	175.00	1.50
Jura Feinschotter 11–25	175.00	1.50
Jura Schotter 40–60	155.00	1.50
Jura Wührsteine zyklologisch	166.00	solange Vorrat
Freiämter Findlinge	85.00	
Tessiner Splitt 8–16, 16–32, 30–60	140.00	1.50
Tessiner Handsteine bis 100 kg	250.00	1.90
Tessiner Flusssteine bis 50 kg	380.00	
Tessiner Flusssteine ab 50 kg Solitär	auf Anfrage	
Tessiner Granit formwild/zyklologisch 100–300 kg	167.00	
Schwarzwald Granit Schotter 8–16, 16–32, 30–50	80.00	1.60
Schwarzwald Granit formwild bis 3 to	106.00	2.50

# GESTALTUNGSSTEINE

## Werkhof Bremgarten

### Jura Kalksteine

to Spez. Gew.

#### Spezialprodukte auf Anfrage

Schrittplatten, Kurstenplatten, Gartenstufen

#### Kleinmauersteine

auf Palette, H15–20 cm, T20–25 cm 441.00

#### Mauersteine

allseitig gerichtet

Schichthöhe 30, 40 cm 351.00

Schichthöhe 50, 60, 70 cm 351.00 auf Anfrage

### Tessiner Granit

Preiseinheit

Preis

Spezielles

#### Kleinmauersteine roh bearbeitet

H 10–20 cm, freie Länge to 290.00 solange Vorrat

H 20–25 cm, freie Länge to 390.00

#### Kleinmauersteine gesägte Lagerflächen

H 15 cm, T 15–18 cm, freie Länge to 565.00

H 20 cm, T 20–23 cm, freie Länge to 450.00

H 25 cm, T 25–28 cm, freie Länge to 423.00

#### Sichtmauersteine

Maggia, roh bearbeitet, Sichtseite ohne Bohrlöcher

H 20 cm, freie Länge, Köpfe gesägt to 690.00 solange Vorrat

#### Mauersteine

Quader (Toleranz +/- 7 cm)

30/30, freie Länge to 319.00

40/40, freie Länge to 259.00

50/50, freie Länge to 249.00

#### Mosaikplatten

Granit Calanca m<sup>2</sup> 95.00

Granit Maggia m<sup>2</sup> 95.00

#### Luserna Granit, alle Sorten noch solange Vorrat

Binder-Steine 6–8 to 380.00

Binder-Steine 8–10 to 370.00

Binder-Steine 10–12 to 360.00

Kleinmauersteine, roh to 350.00

#### Stellriemen in Leventina, hell

mind. 1 Kante gesägt, freie Länge

Stellriemen 6–25 m<sup>1</sup> 27.00

Stellriemen 6–30 m<sup>1</sup> 36.50

Stellriemen 8–25 m<sup>1</sup> 34.00 solange Vorrat

# GESTALTUNGSSTEINE

## Werkhof Bremgarten

<b>Tessiner Granit</b>	<b>Preiseinheit</b>	<b>Preis</b>	<b>Spezielles</b>
<b>Stellriemen in Calanca, mind. 1 Kante gesägt, freie Länge</b>			
Stellriemen 6–25	m <sup>1</sup>	29.00	
Stellriemen 6–30	m <sup>1</sup>	39.00	
Stellriemen 8–25	m <sup>1</sup>	37.00	solange Vorrat
<b>Stellriemen in Boschetto, hell</b>		auf Anfrage	
<b>Stellplatten, Palisaden</b>			
<b>in Calanca, alle Kanten gesägt</b>			
25 x 6 cm, 0.80–2.50 m, Abstufung 20 cm	m <sup>1</sup>	58.50	
25 x 8 cm	m <sup>1</sup>	auf Anfrage	
30 x 6 cm	m <sup>1</sup>	auf Anfrage	
<b>in Leventina hell</b>			
25 x 6 cm, 0.80–2.50 m, Abstufung 20 cm	m <sup>1</sup>	50.50	
25 x 8 cm	m <sup>1</sup>	auf Anfrage	
30 x 6 cm	m <sup>1</sup>	auf Anfrage	
<b>in Boschetto hell</b>			
25 x 6 cm, div. Abstufungen		auf Anfrage	
<b>Krustenplatten, div. Grössen und Farben</b>			
Dicke 8–10 cm, 12–15 cm, 20–25 cm	to	397.00	solange Vorrat
<b>Pergolapfosten</b>			
oben eingebuchtet, L 280 x B 25 x T 8 cm			
Kanten gesägt, Flächen gespalten	Stk.	298.00	
Kanten natur, Flächen gespalten	Stk.	415.00	
oben eingebuchtet, L 300 x B 25 x T 8 cm			
Kanten gesägt, Flächen gespalten	Stk.	348.00	
Kanten natur, Flächen gespalten	Stk.	445.00	
<b>Kastanienholz / Akazienholz</b>			
naturbelassen, geschält, div. Längen x Ø ca. 10 cm	m <sup>1</sup>	19.00	
<b>Bodenplatten</b>			
Leventina, 40 x 3 cm, freie Länge, geflammt	m <sup>2</sup>	130.00	solange Vorrat
Maggia dunkel, 40 x 3 cm, freie Länge, kugelgestrahlt antico	m <sup>2</sup>	auf Anfrage	
Boschetto struktura, 40 x 3 cm, freie Länge kugelgestrahlt antico	m <sup>2</sup>	120.00	solange Vorrat
<b>Granit</b>			
<b>Pflastersteine</b> 9/11			
	to	350.00	solange Vorrat
<b>Schalensteine</b> 12/12 in Kisten			
	to	426.00	solange Vorrat
<b>Polen-Granit</b>			
<b>Kleinmauersteine</b>			
H 20, T 20, L 40, +/- 2–3 cm	to	350.00	solange Vorrat

# GESTALTUNGSSTEINE

## Werkhof Bremgarten

Porphy		Preiseinheit	Preis	Spezielles
<b>Pflastersteine</b>	8-10	to	490.00	
<b>Schalensteine</b>	12er	to	488.00	solange Vorrat
<b>Mosaikplatten</b>	formwild	m <sup>2</sup>	75.00	
<b>Bodenplatten</b>				
rechtwinklig, handbekantet				
Bahnen 10 cm		m <sup>2</sup>	79.00	
Bahnen 15 cm		m <sup>2</sup>	87.00	solange Vorrat
Bahnen 20 cm		m <sup>2</sup>	90.00	
Bahnen 25 cm		m <sup>2</sup>	96.00	solange Vorrat
Bahnen 30 cm		m <sup>2</sup>	99.00	
Bahnen 35 cm		m <sup>2</sup>	110.00	solange Vorrat
Bahnen 40 cm		m <sup>2</sup>	114.00	

Andeer grün		Preiseinheit	Preis	Spezielles
<b>Bodenplatten</b>				
Mosaik, eher quadratisch		m <sup>2</sup>		auf Anfrage
Bahnbreite 40 cm, freie Länge, 3 cm stark, kugelgestrahlt antico		m <sup>2</sup>	159.50	solange Vorrat
<b>Mauersteine</b>				
30/30, 40/40, 50/50				auf Anfrage



# GESTALTUNGSTEINE

**Mindestabholpreis  
ab Aussenlager Fr. 20.00**

**Preise für Kurzstücke:  
auf Anfrage**

**Bestelltermine:  
ca. 5 Arbeitstage im Voraus**

## Gewichte der Mauersteine

(Richtwerte) Toleranz +/- 5 cm

Format	pro m <sup>1</sup>	pro m <sup>2</sup>
30/30 / freie Länge	280 kg	1100 kg
40/40 / freie Länge	480 kg	1300 kg
50/50 / freie Länge	750 kg	1500 kg
Kleinmauersteine		540 kg

## Diverse Granitartikel auf Anfrage:

Zaunpfosten, Tischgarnituren,  
Brunnen etc.



**Jurakies**



**Schwarzwald Granit**



**Bündner Ziersteine**



**Tessiner Granit**



**Andeer Gestaltungssteine**



**Rindenmulch**

# ALLGEMEINE BESTIMMUNGEN

1. Der Besteller haftet für Schäden durch unsachgemässe Behandlung der Mulden; dies gilt unter anderem für:

- Schäden, die durch das Herumschieben der Mulden mit Baumaschinen entstehen, insbesondere durch Bagger oder Radlader.
- Schäden, die durch das Verbrennen von Materialien in Mulden oder in deren unmittelbarer Nähe entstehen.
- Farbschäden, verursacht durch ätzende oder säurehaltige Materialien.

2. Der Besteller haftet für Schäden, die aufgrund von ungenügender Baustellenordnung oder ungenügender Zufahrt entstehen, wie:

- Schäden, die durch ungenügende Baustellenzufahrten auf Privatgrundstücke oder innerhalb von Baustellen an Mauern, Hauswänden, Hecken, Gartenzäunen oder Autos entstehen.
- Schäden an Bau- oder Signalisationsmaterial.

Bei engen Baustellenzufahrten ist der Besteller verpflichtet, den Fahrer rechtzeitig und korrekt einzuweisen und wo nötig eine Hilfsperson zu stellen.

Der Besteller ist dafür verantwortlich, dass die Tragfähigkeit des Untergrundes für den Einsatz der bestellten Fahrzeuge und Mulden ausreicht; auch ist er verpflichtet, den Untergrund mit geeigneten Massnahmen (z.B. Brettunterlage) zu schützen.

Der Besteller haftet für Belags- oder Bordsteinschäden infolge Muldenabsetz- oder Aufnahmearbeiten.

3. Das Signalisieren und Beleuchten der Mulde und des Kranfahrzeugs im Einsatz ist Sache des Bestellers; ebenso das Einholen von Bewilligungen bei Stationierung auf öffentlichem Grund, soweit dies nötig ist. Im Schwenkbereich des Krans gilt Helmtragepflicht.

4. Das Überfüllen oder Überladen der Mulden ist nach Bestimmungen des Strassenverkehrsgesetzes verboten. Für sämtliche Folgen haftet der Verursacher.

5. Der Kunde ist verpflichtet, den Inhalt der Mulde wahrheitsgetreu anzugeben. Sollte sich bei einer Kontrolle herausstellen, dass der Inhalt nicht den Angaben entspricht, haftet der Auftraggeber auch für sämtliche Zusatzkosten, wie eventueller Wiederauflad und Zufuhr in eine dafür bestimmte Deponie.

6. Folgende Materialien gelten als Sonderabfälle und müssen separat entsorgt werden:

- Fleischabfälle, Kadaver usw.
- Flüssige Farb- und Lackreste, Bitumen, Lösungs- und Reinigungsmittel, Säuren, Laugen, Betonzusatzmittel, Klebstoffe, Öle, Fette.

- Giftstoffe, Chemikalien jeglicher Art, explosive und leicht entzündbare Stoffe, radioaktiv verseuchte Abfälle, asbesthaltiges Material.

- Kläranlagenrückstände, Russ und Schlacke aus Industrieheizungen.

7. Bei der Belagentsorgung kann es zu einem Niedrigwasserzuschlag kommen. Der Zuschlag wird von der Reederei erhoben. Dies tritt in der Regel im Sommer nach längerer Trockenperiode ein. Damit die Schiffe nicht auf Grund laufen, werden sie nicht zu 100% beladen. Der Niedrigwasserzuschlag kann erst bei Abfahrt berechnet werden. Der von der Reederei erhobene Zuschlag wird von uns 1:1 weiterverrechnet.

8. Mit der Erteilung eines Auftrages anerkennt der Kunde unsere Geschäfts- und Lieferbedingungen, sofern nicht schriftlich eine andere Vereinbarung getroffen wurde.

9. Mit der Anlieferung resp. Abholung bestätigt der Kunde, dass er unsere allgemeinen Bedingungen kennt und akzeptiert. Weiter gilt dies als Bestätigung, dass im angelieferten Material keine Sonderabfälle oder dergleichen enthalten sind.

10. Material das nicht fristgerecht bezahlt wird, bleibt bis zur vollständigen Bezahlung Eigentum der Peter Schmid Baudienstleistungen AG, Affoltern a.A. oder der Firma H. Keller AG, Bremgarten.

11. Zahlungskonditionen: 30 Tage netto, Verzugszins 6 %. Unberechtigte Abzüge werden nachbelastet.

12. Bei Muldenlieferungen an Privatpersonen oder bei Mulden-Erstbestellung wird beim Stellen der Mulde eine Anzahlung/Vorauszahlung verlangt.





**Bau-Dienstleistungen.ch**

### **Peter Schmid Baudienstleistungen AG**

Lindenmoosstrasse 9  
8910 Affoltern am Albis

Tel. 043 333 44 77

Fax 043 333 44 79

[office@bau-dienstleistungen.ch](mailto:office@bau-dienstleistungen.ch)

[www.bau-dienstleistungen.ch](http://www.bau-dienstleistungen.ch)

MWST CHE 260.509.567

### **H. Keller AG**

Fischbacherstrasse 13  
5620 Bremgarten

Tel. 056 631 89 19

Fax 056 631 67 60

[office@bau-dienstleistungen.ch](mailto:office@bau-dienstleistungen.ch)

[www.bau-dienstleistungen.ch](http://www.bau-dienstleistungen.ch)

MWST CHE-111.721.618



[bau-dienstleistungen.ch](http://bau-dienstleistungen.ch)